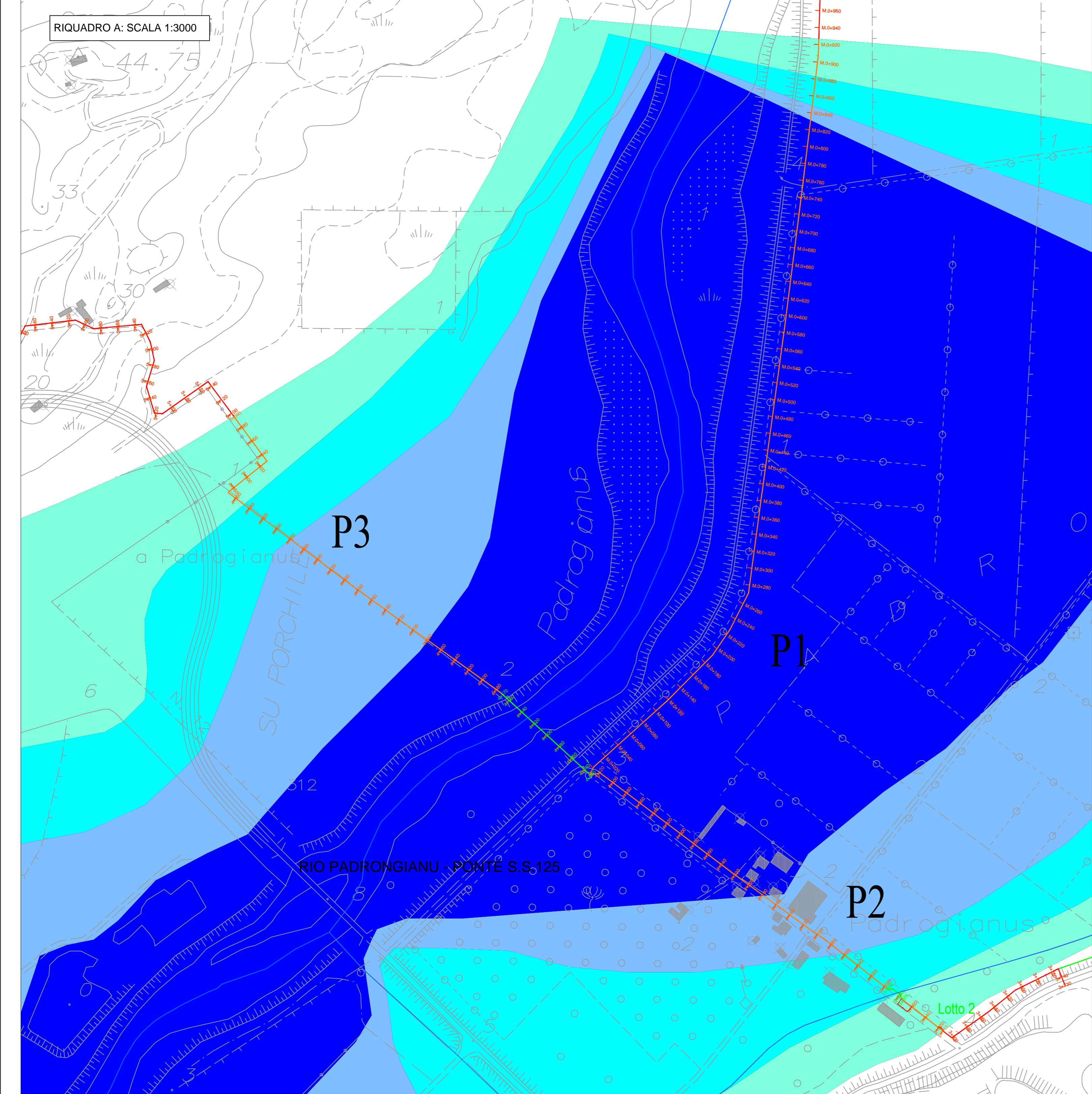
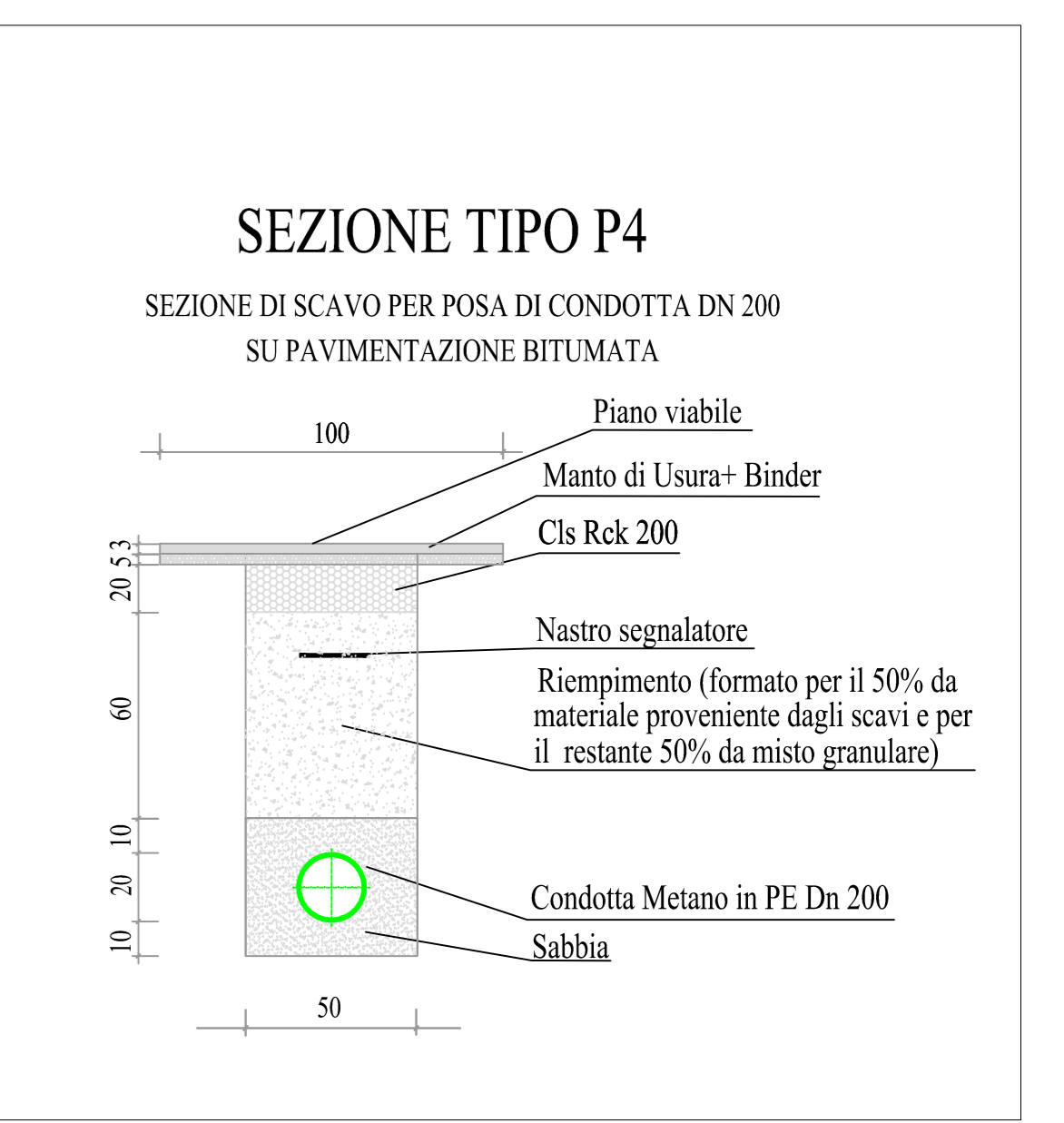
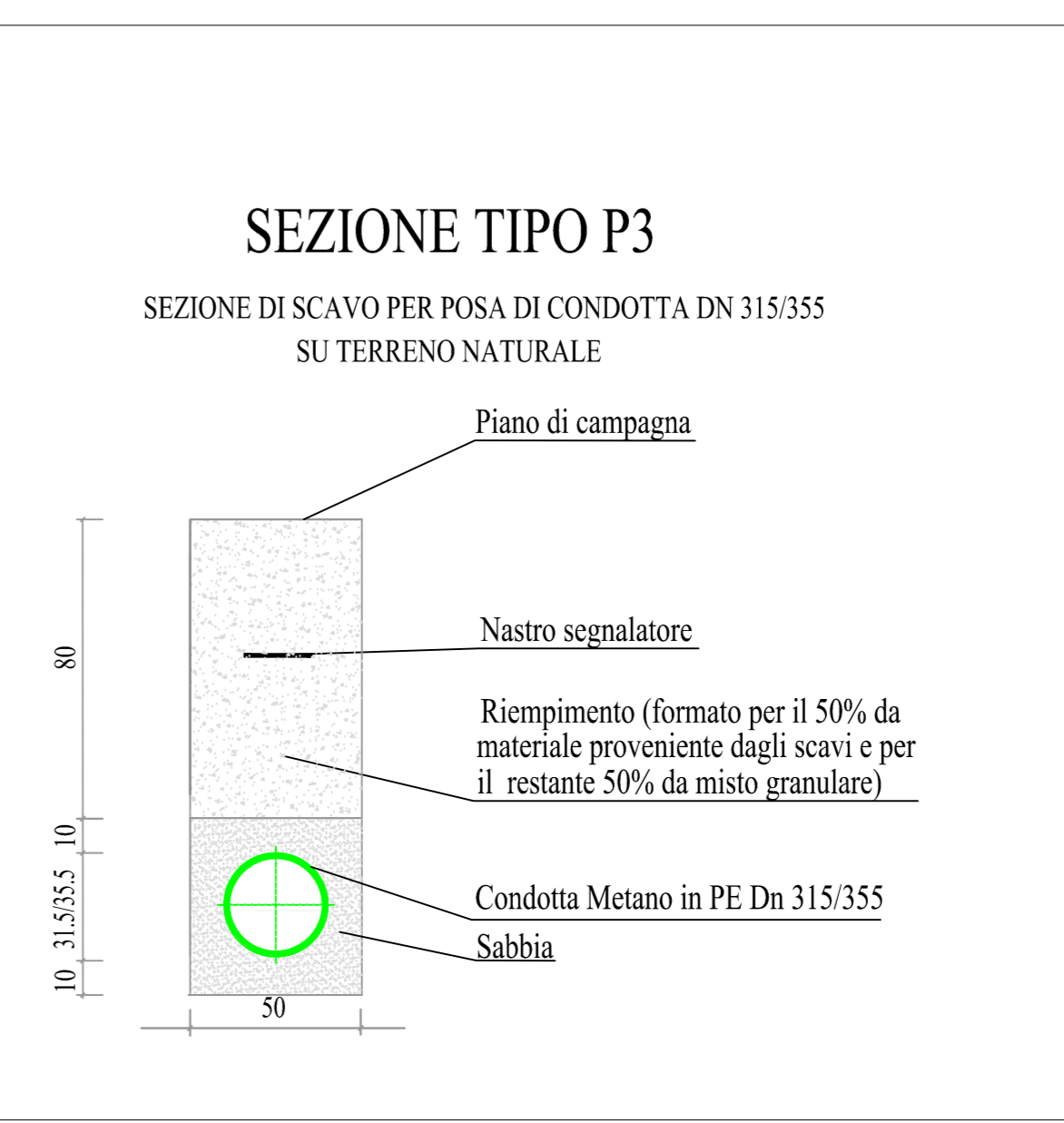
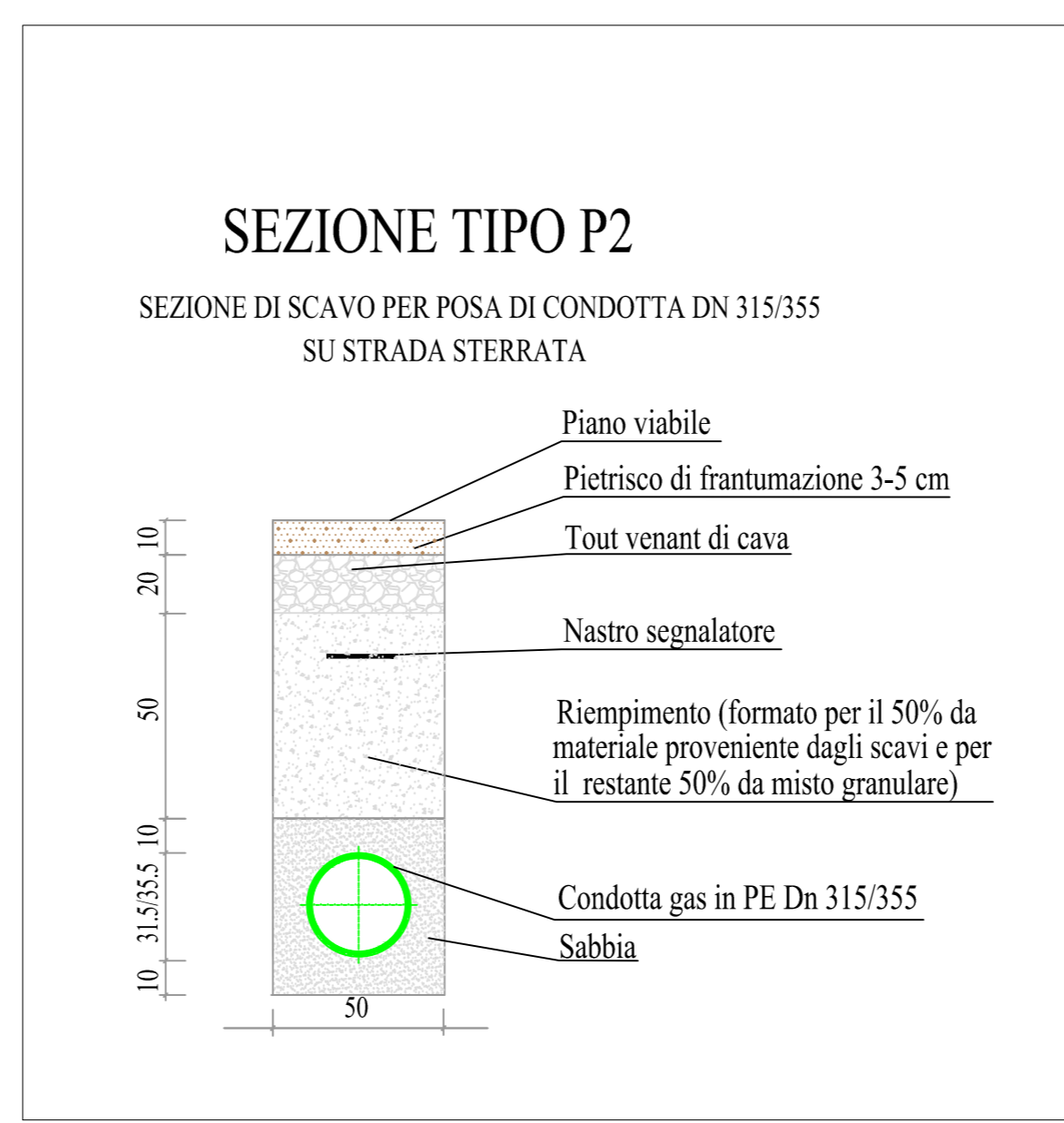
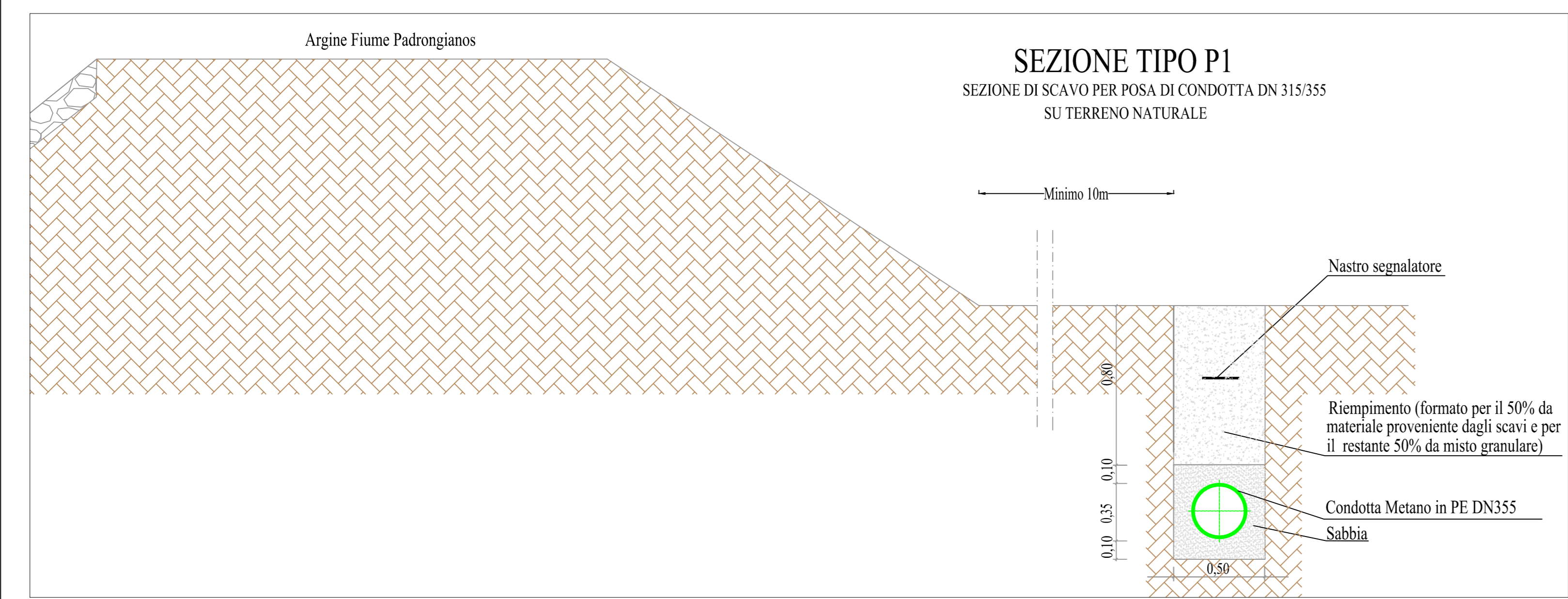


STUDIO DI COMPATIBILITA' IDRAULICA
PIANO REGOLATORE TERRITORIALE DELLE AREE INDUSTRIALI GESTITE DAL CIPNES GALLURA -
AGGLOMERATO INDUSTRIALE DI OLBIA

- H14 Aree inondabili da piene con portate al colmo caratterizzate da tempi di ritorno di 50 anni
- H13 Aree inondabili da piene con portate al colmo caratterizzate da tempi di ritorno di 100 anni
- H12 Aree inondabili da piene con portate al colmo caratterizzate da tempi di ritorno di 200 anni
- H11 Aree inondabili da piene con portate al colmo caratterizzate da tempi di ritorno di 500 anni

— Tratte di Condotta in progetto
 NON RICADENTI IN AREA PERIMETRATA PAI

— Tratte di Condotta in progetto
 SOGGETTA A PARERE TECNICO DEL COMUNE DI OLBIA - UFFICIO PAI (L.R. 33/2014)
 progressive: Da p. 11+560 a p. 11+800 - Sezione Tipo P4
 Da p. 12+400 a p. 12+880 - Sezione Tipo P4
 Ramo A1 Da p. 1+290 a p. 1+720 - Sezione Tipo P4



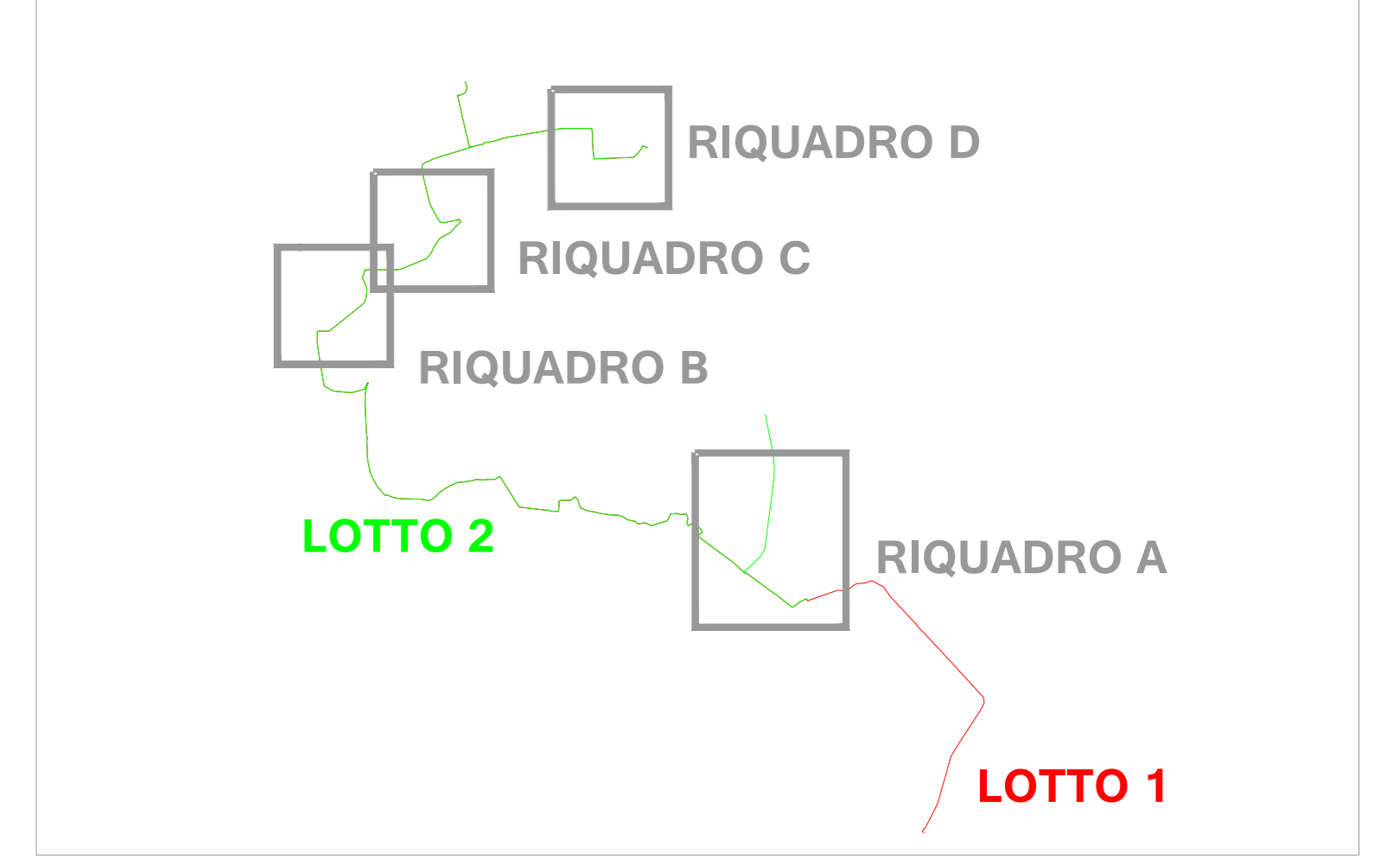
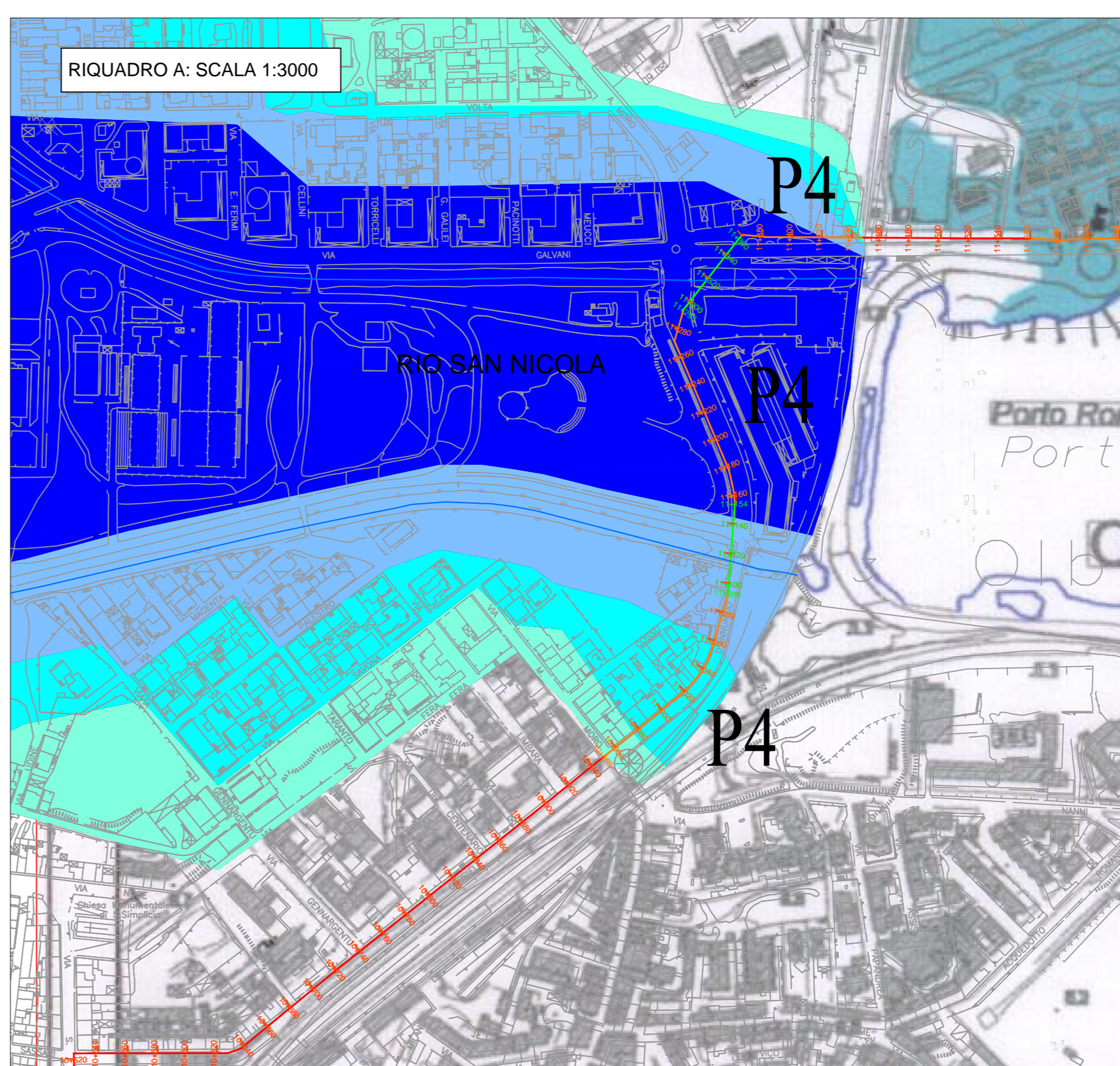
ZONE SOGGETTE A PERICOLOSITA' IDRAULICA

- H14 Aree inondabili da piene con portate di colmo caratterizzate da tempi di ritorno di 50 anni
- H13 Aree inondabili da piene con portate di colmo caratterizzate da tempi di ritorno di 100 anni
- H12 Aree inondabili da piene con portate di colmo caratterizzate da tempi di ritorno di 200 anni
- H11 Aree inondabili da piene con portate di colmo caratterizzate da tempi di ritorno di 500 anni

— Tratte di Condotta in progetto
 NON RICADENTI IN AREA PERIMETRATA PAI

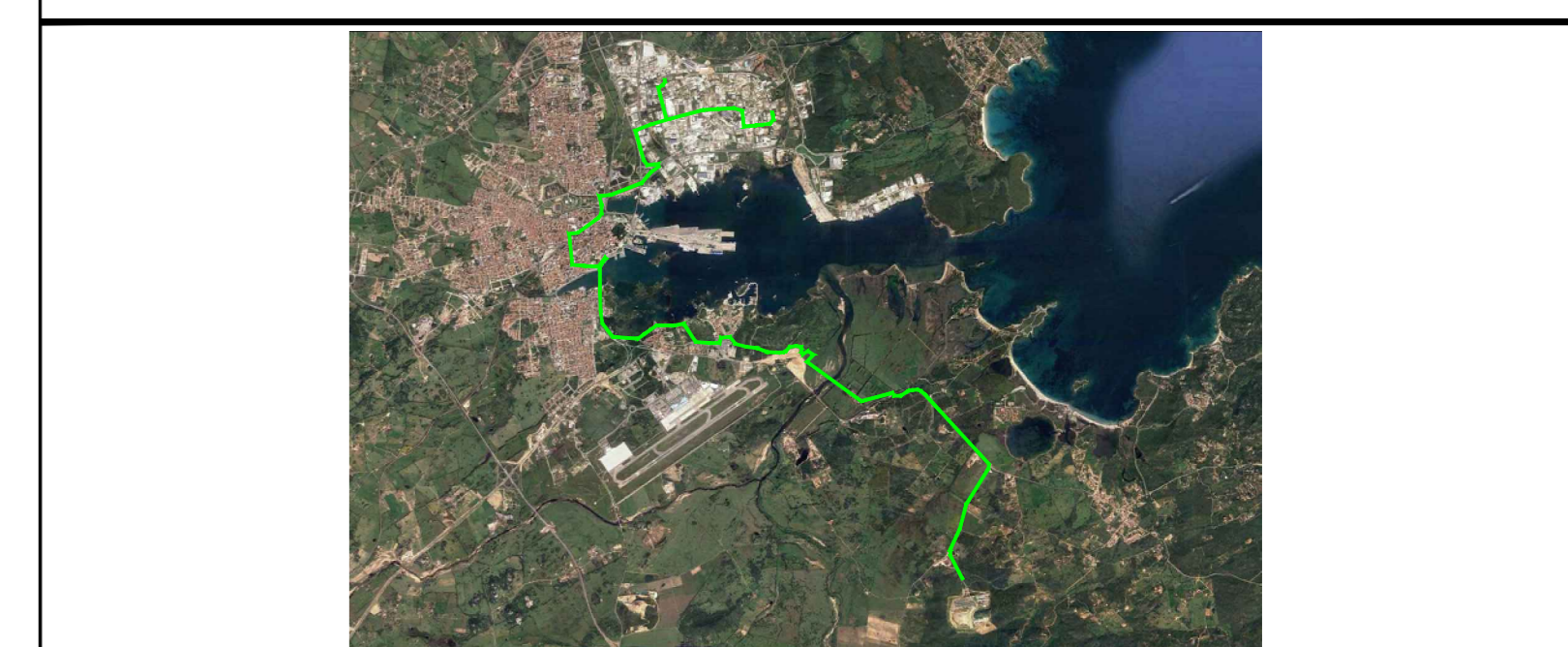
— Tratte di Condotta in progetto
 SOGGETTA A PARERE TECNICO DEL COMUNE DI OLBIA - UFFICIO PAI (L.R. 33/2014)
 progressive: Da p. 3+913 a p. 3+375 - Sezione Tipo P2
 Da p. 3+994 a p. 4+430 - Sezione Tipo P2
 Da p. 4+570 a p. 5+095 - Sezione Tipo P3
 Da p. 10+950 a p. 11+093 - Sezione Tipo P4
 Da p. 11+154 a p. 11+293 - Sezione Tipo P4
 Da p. 11+360 a p. 11+450 - Sezione Tipo P4
 Ramo M Da m. 0+000 a m. 0+930 - Sezione Tipo P1

— Tratte di Condotta in progetto
 SOGGETTA A PARERE TECNICO DELL'AGENZIA REGIONALE
 DEL DISTRETTO IDROGRAFICO DELLA SARDEGNA
 Elaborato I.3 - Interferenza n. 11 - Attraversamento fiume Padrongianus con T.O.C. - Progr. 4+430
 Elaborato I.6 - Interferenza n. 14 - Attraversamento canale Zozzo con T.O.C. (via G. D'Annunzio) - Progr. 11+100
 Elaborato I.7 - Interferenza n. 15 - Attraversamento canale San Nicola con T.O.C - Progr. 11+300
 Elaborato I.11 - Interferenza n. 20 - Attraversamento Alveo Naturale - Progr. 3+990



Comune di Olbia | Fiamma 2000 S.p.a. | C.I.P.N.E.S. | Regione Autonoma della Sardegna

Progetto per l'immissione nella rete gas di Olbia del biometano prodotto nella discarica consortile in Località Spiritu Santu.



PROGETTO DEFINITIVO - ESECUTIVO

LOTTO 2 - Dall'ospedale Mater Olbia alla Zona Industriale

H - PARTICOLARI COSTRUTTIVI

NOME FILE	H.5 - Sezioni tipologiche per posa condotta in aree perimetrata PAI	SCALA	1:3.000/1:25
CODICE ELAB.	H5	REV.	A
PRIMA EMISSIONE	DATA	Giugno 2017	

Progettazione: COSIM S.r.l. | ORDINE INGEGNERI PROVINCIA DI CAGLIARI | N. 4255 | Dott. Ing. Giuseppe DELITALA

Collaboratori: Geologia: Dott. Geol. Alberto Gorini | Calcoli Idraulici: Ing. Claudia Fucidda | Interferenze: Ing. Nicola Marras | Computo Metrico: Geom. Ivan Pireddu